

แผนการดำเนินงาน
ประจำปีงบประมาณ ๒๕๖๒

องค์การบริหารส่วนตำบลราชสถิตย์
อำเภอไชโย จังหวัดอ่างทอง

สารบัญ

	หน้า
ส่วนที่ ๑	
บทนำ	๑
- วัตถุประสงค์ของแผนการดำเนินงาน	๒
- ขั้นตอนการจัดทำแผนการดำเนินงาน	๓
- ประโยชน์ของแผนการดำเนินงาน	๓
- แผนภูมิขั้นตอนการจัดทำแผนดำเนินงาน	๔
ส่วนที่ ๒	
บัญชีโครงการ / กิจกรรม	๕
บัญชีสรุปจำนวนโครงการและงบประมาณ	๖ – ๙
- บัญชีโครงการ / กิจกรรม / งบประมาณ	๑๐ – ๓๒
- สรุปแผนการดำเนินงาน	๓๓
บัญชีครุภัณฑ์ (ผด.๐๒/๑)	๓๔-๓๕

ส่วนที่ ๑

- บทนำ
- วัตถุประสงค์ของแผนการดำเนินงาน
- ขั้นตอนการจัดทำแผนการดำเนินงาน
- ประโยชน์ของแผนการดำเนินงาน

ส่วนที่ ๑

๑. บทนำ

ตามระเบียบกระทรวงมหาดไทย ว่าด้วยการจัดทำแผนพัฒนาขององค์กรปกครองส่วนท้องถิ่น พ.ศ. ๒๕๔๘ แก้ไขเพิ่มเติม(ฉบับที่ ๒) พ.ศ. ๒๕๕๙ ประกาศ ณ วันที่ ๒๑ กันยายน ๒๕๕๙ และแก้ไขเพิ่มเติม (ฉบับที่ ๓) พ.ศ.๒๕๖๑ กำหนดให้องค์การบริหารส่วนตำบลจัดทำแผนยุทธศาสตร์การพัฒนา แผนพัฒนาท้องถิ่นสี่ปี และแผนการดำเนินงานเพื่อเป็นการกำหนดทิศทางในการพัฒนาขององค์กรปกครองส่วนท้องถิ่น ให้สอดคล้องกับแผนพัฒนาเศรษฐกิจและสังคมแห่งชาติ แผนการบริหารราชการแผ่นดิน ยุทธศาสตร์การพัฒนาจังหวัด อำเภอ และแผนชุมชน

เพื่อให้การดำเนินงานพัฒนาองค์กรการบริหารส่วนตำบลราชสถิตย์ เป็นไปตามยุทธศาสตร์การพัฒนาที่ได้วางไว้ และเป็นไปตามระเบียบกระทรวงมหาดไทย ว่าด้วยการจัดทำแผนพัฒนาขององค์กรปกครองส่วนท้องถิ่น พ.ศ. ๒๕๔๘ แก้ไขเพิ่มเติม(ฉบับที่ ๒) พ.ศ. ๒๕๕๙ และแก้ไขเพิ่มเติม (ฉบับที่ ๓) พ.ศ.๒๕๖๑ หมวด ๕ ข้อ ๒๖ และข้อ ๒๗ องค์กรการบริหารส่วนตำบลราชสถิตย์ จึงต้องดำเนินการจัดทำแผนการดำเนินงาน

.....

๒. วัตถุประสงค์ของแผนการดำเนินงาน

๒.๑ แผนการดำเนินงาน มีจุดมุ่งหมายเพื่อแสดงถึงรายละเอียดของแผนงาน / โครงการพัฒนาและกิจกรรมการพัฒนาที่ดำเนินการจริงทั้งหมด ในพื้นที่องค์กรปกครองส่วนท้องถิ่น ประจำปีงบประมาณนั้น เพื่อให้แนวทางในการดำเนินงานในปีงบประมาณนั้นขององค์กรปกครองส่วนท้องถิ่นมีความชัดเจนในการปฏิบัติมากขึ้น ลดความซับซ้อนของโครงการ มีการประสานและบูรณาการการทำงานกับหน่วยงานและจำแนกรายละเอียดต่างๆ ของแผนงาน / โครงการ ในแผนการดำเนินงาน

๒.๒ แผนการดำเนินงานจะเป็นเครื่องมือสำคัญในการบริหารงานของผู้บริหารท้องถิ่นเพื่อควบคุมการดำเนินงานให้เป็นไปอย่างเหมาะสม และมีประสิทธิภาพ

๒.๓ แผนการดำเนินงาน จะกำหนดรายละเอียดของโครงการ / กิจกรรมการพัฒนาที่ดำเนินการในพื้นที่ขององค์กรปกครองส่วนท้องถิ่น โดยโครงการ / กิจกรรมการพัฒนาที่จะบรรจุในแผนการดำเนินงานจะมีที่มาจาก

๒.๓.๑ งบประมาณรายจ่ายประจำปี ขององค์กรปกครองส่วนท้องถิ่น (รวมทั้งเงินอุดหนุนที่องค์กรปกครองส่วนท้องถิ่นอุดหนุนให้หน่วยงานอื่นดำเนินการ)

๒.๓.๒ โครงการ / กิจกรรมการพัฒนาที่องค์กรปกครองส่วนท้องถิ่นดำเนินการเองโดยไม่ใช้งบประมาณ (ถ้ามี)

๒.๓.๓ โครงการ / กิจกรรม การพัฒนาของหน่วยราชการ ส่วนกลาง ส่วนภูมิภาคหรือหน่วยงานอื่น ๆ ที่ดำเนินการในพื้นที่ขององค์กรปกครองส่วนท้องถิ่น โดยให้องค์กรปกครองส่วนท้องถิ่นตรวจสอบจากแผนปฏิบัติราชการประจำปีของจังหวัดหรืออาจสอบถามไปยังหน่วยงานต่างๆที่เกี่ยวข้อง

๒.๓.๔ โครงการ / กิจกรรมการพัฒนาอื่นๆ ที่องค์กรปกครองส่วนท้องถิ่นพิจารณาเห็นว่าจะเกิดประโยชน์ในการประสานการดำเนินงานในพื้นที่

๓. ขั้นตอนการจัดทำแผนการดำเนินงาน

๓.๑ คณะกรรมการสนับสนุนการจัดทำแผนพัฒนาท้องถิ่นรวบรวมแผนงานโครงการขององค์กรปกครองส่วนท้องถิ่น หน่วยราชการส่วนกลาง ส่วนภูมิภาค รัฐวิสาหกิจและหน่วยงานอื่นๆ ที่ดำเนินการในพื้นที่ขององค์กรปกครองส่วนท้องถิ่น แล้วจัดทำร่างแผนการดำเนินงานเสนอคณะกรรมการพัฒนาท้องถิ่น

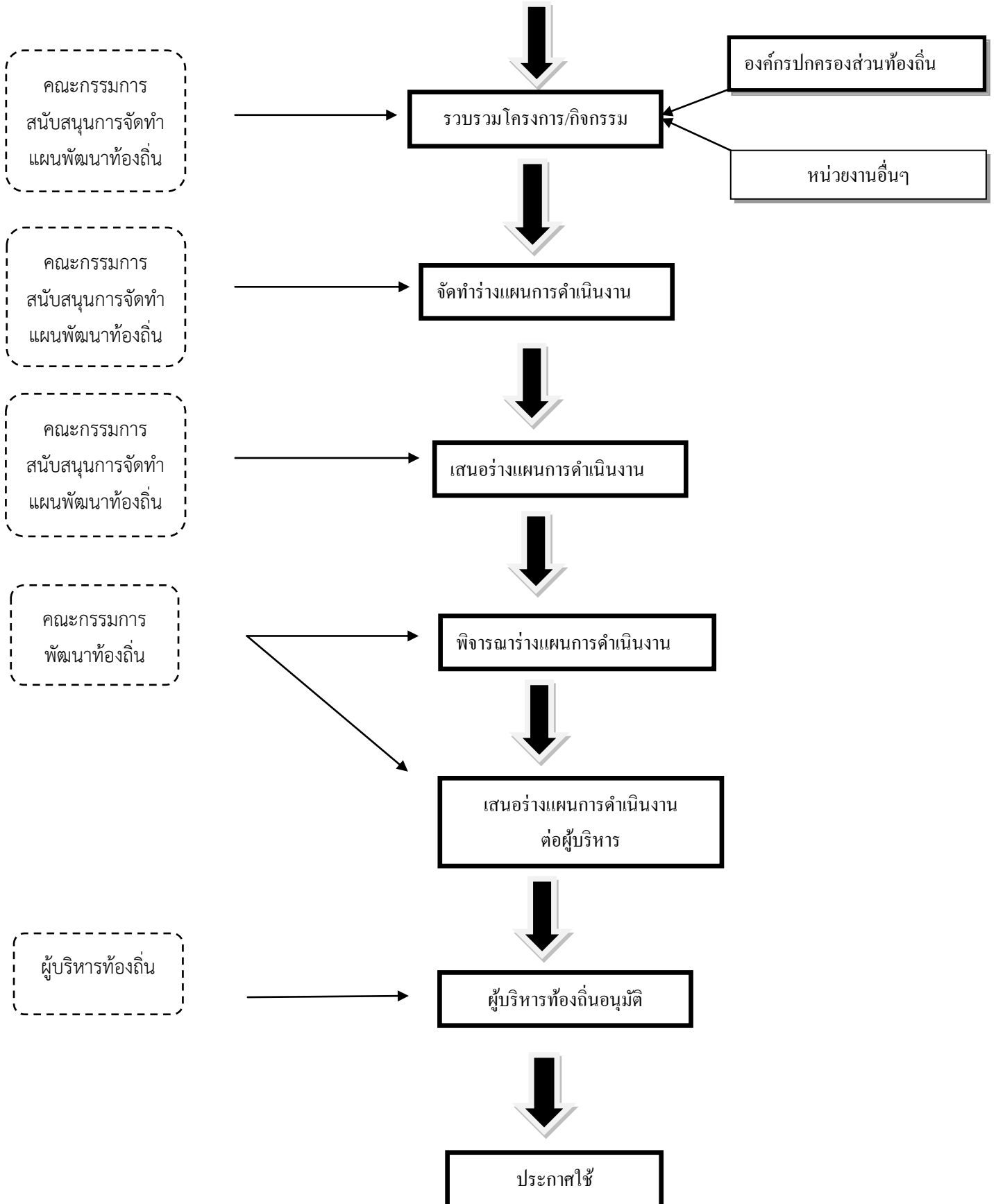
๓.๒ คณะกรรมการพัฒนาท้องถิ่นพิจารณาร่างแผนการดำเนินงาน แล้วเสนอผู้บริหารท้องถิ่นประกาศเป็นแผนการดำเนินงาน ทั้งนี้ให้ปิดประกาศแผนการดำเนินงานภายในสิบห้าวันนับแต่วันที่ประกาศเพื่อให้ประชาชนในท้องถิ่นทราบโดยทั่วกัน และต้องปิดประกาศไว้อย่างน้อยสามสิบวัน

๔. ประโยชน์ของแผนดำเนินงาน

- ๔.๑ แสดงถึงความชัดเจนในการนำแผนยุทธศาสตร์การพัฒนาไปสู่การปฏิบัติ
- ๔.๒ แสดงความสอดคล้องกับงบประมาณรายจ่ายประจำปี
- ๔.๓ เพื่อความสะดวกในการปฏิบัติงานตามโครงการต่าง ๆ
- ๔.๔ ง่ายต่อการติดตามและประเมินผลการดำเนินงานตามแผนงาน / โครงการกิจกรรมในปีนั้น

.....

แผนภูมิขั้นตอนการจัดทำแผนการดำเนินงาน



ส่วนที่ ๒

- บัญชีสรุปจำนวนโครงการและงบประมาณ
- บัญชีโครงการ / กิจกรรม / งบประมาณ

บัญชีสรุปจำนวนโครงการและงบประมาณ
แผนการดำเนินงาน ประจำปีงบประมาณ พ.ศ. ๒๕๖๒
องค์การบริหารส่วนตำบลราชสถิตย์

ยุทธศาสตร์/แนวทางการพัฒนา	จำนวนโครงการที่ดำเนินงาน	คิดเป็นร้อยละของโครงการทั้งหมด	จำนวนงบประมาณ (บาท)	คิดเป็นร้อยละของงบประมาณทั้งหมด	หน่วยดำเนินงาน
๑. ยุทธศาสตร์การพัฒนาสังคมและคุณภาพชีวิต					
๑.๑ แผนงานบริหารทั่วไป	๓	๑๓.๖๔	๔,๓๔๐,๐๐๐	๘๑.๕๘	สำนักปลัด
๑.๒ แผนงานรักษาความสงบภายใน	๑	๔.๕๕	๓๐,๐๐๐	๐.๕๖	สำนักปลัด
๑.๓ แผนงานการศึกษา	๑๒	๕๔.๕๕	๗๑๙,๙๐๐	๑๓.๕๓	กองการศึกษา
๑.๔ แผนงานสาธารณสุข	๑	๔.๕๕	๑๔๐,๐๐๐	๒.๖๓	-สำนักปลัด
๑.๕ แผนงานสังคมสงเคราะห์	๑	๔.๕๕	๑๐,๐๐๐	๐.๒๐	สำนักปลัด
๑.๖ แผนงานสร้างความเข้มแข็งของชุมชน	๒	๙.๐๙	๕๐,๐๐๐	๐.๙๔	สำนักปลัด
๑.๗ แผนงานการศาสนาวัฒนธรรมและนันทนาการ	๒	๙.๐๙	๓๐,๐๐๐	๐.๕๖	กองการศึกษา
รวม	๒๒	๑๐๐	๕,๓๑๙,๙๐๐	๑๐๐	

บัญชีสรุปจำนวนโครงการและงบประมาณ
แผนการดำเนินงาน ประจำปีงบประมาณ พ.ศ. ๒๕๖๒
องค์การบริหารส่วนตำบลราชสถิตย์

ยุทธศาสตร์/แนวทางการพัฒนา	จำนวนโครงการที่ดำเนินงาน	คิดเป็นร้อยละของโครงการทั้งหมด	จำนวนงบประมาณ (บาท)	คิดเป็นร้อยละของงบประมาณทั้งหมด	หน่วยดำเนินงาน
๒. ยุทธศาสตร์ยุทธศาสตร์การพัฒนาโครงสร้างพื้นฐาน ๒.๑ แผนงานบริหารทั่วไป	๑	๒๕	๑,๕๐๐,๐๐๐	๕๐.๐๒	สำนักปลัด
๒.๒ แผนงานเคหะและชุมชน	๓	๗๕	๑,๔๙๙,๐๐๐	๔๙.๙๘	กองช่าง
รวม	๔	๑๐๐	๒,๙๙๙,๐๐๐	๑๐๐	

บัญชีสรุปจำนวนโครงการและงบประมาณ
แผนการดำเนินงาน ประจำปีงบประมาณ พ.ศ. ๒๕๖๒
องค์การบริหารส่วนตำบลราชสถิตย์

ยุทธศาสตร์/แนวทางการพัฒนา	จำนวนโครงการที่ดำเนินงาน	คิดเป็นร้อยละของโครงการทั้งหมด	จำนวนงบประมาณ (บาท)	คิดเป็นร้อยละของงบประมาณทั้งหมด	หน่วยดำเนินงาน
๓. ยุทธศาสตร์การพัฒนาเศรษฐกิจ ๓.๑ แผนงานสร้างความเข้มแข็งของชุมชน	๒	๑๐๐	๒๐,๐๐๐	๑๐๐	สำนักปลัด
รวม	๒	๑๐๐	๒๐,๐๐๐	๑๐๐	

บัญชีสรุปจำนวนโครงการและงบประมาณ
แผนการดำเนินงาน ประจำปีงบประมาณ พ.ศ. ๒๕๖๒
องค์การบริหารส่วนตำบลราชสถิตย์

ยุทธศาสตร์/แนวทางการพัฒนา	จำนวนโครงการที่ดำเนินงาน	คิดเป็นร้อยละของโครงการทั้งหมด	จำนวนงบประมาณ (บาท)	คิดเป็นร้อยละของงบประมาณทั้งหมด	หน่วยดำเนินงาน
๔. ยุทธศาสตร์การพัฒนาตำบลน้อยอยู่ ควบคู่การท่องเที่ยว					
๔.๑ แผนงานบริหารทั่วไป	๘	๔๐	๓๐๕,๐๐๐	๔๔.๕๓	สำนักปลัด
๔.๒ แผนงานรักษาความสงบภายใน	๑	๕	๒๐,๐๐๐	๒.๙๒	สำนักปลัด
๔.๓ แผนงานเกษตร	๒	๑๐	๒๐,๐๐๐	๒.๙๒	สำนักปลัด
๔.๔ แผนงานสังคมสงเคราะห์	๑	๕	๕,๐๐๐	๐.๗๓	สำนักปลัด
๔.๕ แผนงานเคหะและชุมชน	๒	๑๐	๑๒๐,๐๐๐	๑๗.๕๒	สำนักปลัด/กองคลัง
๔.๖ แผนงานสร้างความเข้มแข็งของชุมชน	๓	๑๕	๗๕,๐๐๐	๑๐.๙๕	สำนักปลัด
๔.๗ แผนงานการศาสนาวัฒนธรรมและนันทนาการ	๒	๑๐	๙๐,๐๐๐	๑๓.๑๔	กองการศึกษา
๔.๘ แผนงานงบกลาง	๑	๕	๕๐,๐๐๐	๗.๓๐	สำนักปลัด
รวม	๒๐	๑๐๐	๖๘๕,๐๐๐	๑๐๐	

บัญชีโครงการ/กิจกรรม/งบประมาณ
แผนการดำเนินงาน ประจำปีงบประมาณ พ.ศ. ๒๕๖๒
องค์การบริหารส่วนตำบลราชสถิตย์

๑. ยุทธศาสตร์ การพัฒนาสังคมและคุณภาพชีวิต

๑.๒ แผนงานการรักษาความสงบภายใน

ลำดับ ที่	โครงการ/ กิจกรรม	รายละเอียดของ โครงการ/กิจกรรม	งบประมาณ (บาท)	สถานที่ ดำเนินการ	หน่วย ดำเนินการ	ระยะเวลาดำเนินงาน												
						ต.ค.	พ.ย.	ธ.ค.	ม.ค.	ก.พ.	มี.ค.	เม.ย.	พ.ค.	มิ.ย.	ก.ค.	ส.ค.	ก.ย.	
๑.	โครงการป้องกันและลดอุบัติเหตุทางถนน	เพื่อจ่ายเป็นค่าใช้จ่ายในการดำเนินโครงการป้องกันและลดอุบัติเหตุทางถนนเทศกาลต่างๆ เช่นสงกรานต์ ปีใหม่	๓๐,๐๐๐	พื้นที่ตำบลราชสถิตย์ หมู่ที่ ๑-๗	สำนักปลัด			↔			↔							

**บัญชีโครงการ/กิจกรรม/งบประมาณ
แผนการดำเนินงาน ประจำปีงบประมาณ พ.ศ. ๒๕๖๒
องค์การบริหารส่วนตำบลราชสถิตย์**

๔. ยุทธศาสตร์ ยุทธศาสตร์การพัฒนาตำบลน่าอยู่ ควบคู่การท่องเที่ยว

๔.๗ แผนงานการศาสนาวัฒนธรรมและนันทนาการ

ลำดับ ที่	โครงการ/ กิจกรรม	รายละเอียดของ โครงการ/กิจกรรม	งบประมาณ (บาท)	สถานที่ ดำเนินการ	หน่วย ดำเนินการ	ระยะเวลาดำเนินงาน																	
						ต.ค.	พ.ย.	ธ.ค.	ม.ค.	ก.พ.	มี.ค.	เม.ย.	พ.ค.	มิ.ย.	ก.ค.	ส.ค.	ก.ย.						
๑.	โครงการส่งเสริมอนุรักษ์วัฒนธรรม ประเพณีท้องถิ่นไทย	เพื่อจัดงานสงกรานต์ วันลอยกระทง แห่เทียน เข้าพรรษาและประเพณีอื่นๆ ของท้องถิ่นไทย	๘๐,๐๐๐	ตำบลราช สถิตย์	กอง การศึกษา	←																→	
๒.	โครงการบำรุงรักษาศิลปะ จารีต ประเพณีภูมิปัญญาท้องถิ่นและ วัฒนธรรมท้องถิ่น	เพื่อให้ประชาชนได้สืบสานศิลปะจารีต ประเพณี ภูมิปัญญาท้องถิ่น และ วัฒนธรรมท้องถิ่นอันดีงามของตำบล	๑๐,๐๐๐	ตำบลราช สถิตย์	กอง การศึกษา	←																	→

รูปแผนการดำเนินงาน ประจำปี ๒๕๖๒

องค์การบริหารส่วนตำบลราชสถิตย์

ลำดับที่	ยุทธศาสตร์องค์การบริหารส่วนตำบลราชสถิตย์	จำนวน โครงการ	ร้อยละของ โครงการ	งบประมาณ	ร้อยละของ งบประมาณ	หมายเหตุ
๑.	ยุทธศาสตร์การพัฒนาสังคมและคุณภาพชีวิต	๒๒	๔๕.๘๓	๕,๓๑๙,๙๐๐	๕๘.๙๕	
๒.	ยุทธศาสตร์การพัฒนาโครงสร้างพื้นฐาน	๔	๘.๓๓	๒,๙๙๙,๐๐๐	๓๓.๒๓	
๓.	ยุทธศาสตร์การพัฒนาเศรษฐกิจ	๒	๔.๑๗	๒๐,๐๐๐	๐.๒๒	
๔.	ยุทธศาสตร์การพัฒนาตำบลน่าอยู่ ควบคู่การท่องเที่ยว	๒๐	๔๑.๖๗	๖๘๕,๐๐๐	๗.๖๐	
	รวมทั้งสิ้น	๔๘	๑๐๐	๙,๐๒๓,๙๐๐	๑๐๐	

		<p>ขนาดไม่น้อยกว่า 3 MB</p> <p>๓)มีหน่วยความจำหลัก (RAM) หรือ DDR4 หรือดีกว่า มีขนาดไม่น้อยกว่า 4 GB</p> <p>๔)มีหน่วยจัดเก็บข้อมูล (Hard drive) ชนิด SATA หรือดีกว่า ขนาดความจุไม่น้อยกว่า 1 TB หรือชนิด Solid State Drive ขนาดความจุไม่น้อยกว่า 120 GB จำนวน ๑ หน่วย</p> <p>๕)มี DVD-RW หรือดีกว่า จำนวน ๑ หน่วย</p> <p>๖)มีช่องเชื่อมต่อระบบเครือข่าย (Network Interface)แบบ 10/100/1000 Base-T หรือดีกว่า จำนวนไม่น้อยกว่า ๑ ช่อง</p> <p>๗)มีช่องเชื่อมต่อ Interface) แบบ USB 2.0 หรือดีกว่าไม่น้อยกว่า ๓ ช่อง</p> <p>๘)มีแป้นพิมพ์และเมาส์</p> <p>๙)มีจอภาพในตัว และมีขนาดไม่น้อยกว่า 21 นิ้ว ความละเอียดแบบ FHD (1920x1080)</p> <p>๑๐)สามารถใช้งาน Wi-Fi (IEEE 802.11b,g,n,ac) และ Bluetooth</p>															
--	--	--	--	--	--	--	--	--	--	--	--	--	--	--	--	--	--

